

# PowerGen 2000

## Rapid Application Development System

### Caratteristiche

- Soluzione economica e versatile
- Non richiede conoscenze di programmazione
- Interfaccia grafica Windows standard
- Simulazione a PC del programma sviluppato

### Applicazione

- Creazione rapida di applicativi personalizzati per il Formula 660, Formula 725, Formula 734 e Formula 732 Wizard

### Descrizione Generale

**PowerGen 2000** è uno strumento di sviluppo completo, facile da usare ed altamente produttivo.

Grazie all'intuitiva interfaccia grafica ad icone consente la creazione rapida di applicativi personalizzati in ambiente Windows 95,98 o NT.

Semplicemente selezionando in successione le funzioni dalla Tool Bar e completando alcune finestre di dialogo, lo sviluppatore, senza dover affrontare complicati linguaggi di programmazione, è in grado di costruire agevolmente ed in pochi minuti applicativi di media complessità che soddisfano le più comuni esigenze di raccolta dati tramite codice a barre.

Grazie al simulatore di terminale incorporato, **PowerGen 2000** consente di testare direttamente a PC il programma creato: ciò permette di verificarne immediatamente il corretto funzionamento e quindi di apportare le eventuali modifiche prima di scaricarlo nei terminali Formula.

Il programma creato può utilizzare fino a 15 file/tabelle che possono essere sfruttati per lo scarico dati oppure come riferimento per eventuali ricerche o verifiche.

Il pacchetto **PowerGen 2000**, comprende *Systools Advanced Edition*, l'efficace utility software per lo scarico dati su file standard ASCII e *OLE for Formula* il modulo software ActiveX (OLE Custom Control od OCX) che permette un'agevole integrazione dei dati in applicazioni Visual Basic, Excel, Access, Delphi, ecc.

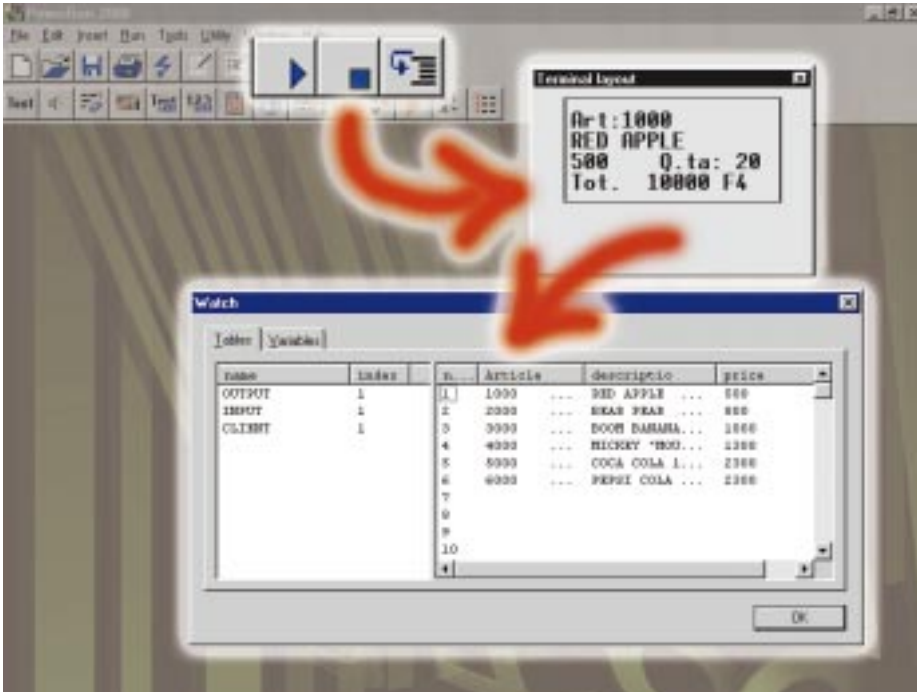
**PowerGen 2000** è la soluzione ideale per rendere i terminali Formula immediatamente produttivi: lo sviluppatore, all'interno di un ambiente familiare, ha a disposizione tutti gli strumenti per abbattere i tempi e quindi i costi di programmazione, mantenendo al contempo uno standard qualitativo elevato nella realizzazione di applicativi personalizzati, siano essi semplici (ad esempio un classico programma per l'inserimento di codice/quantità) oppure più articolati.

## PowerGen 2000: user-friendly, pratico e produttivo



La Tool Bar di **PowerGen 2000** (a fianco) è composta da una serie di pulsanti, ognuno associato ad una delle 14 funzioni che consentono di creare passo dopo passo l'applicazione personalizzata.

Tutte le funzioni sono immediatamente identificabili grazie all'icona visualizzata sul relativo pulsante.



Il simulatore incorporato (vedi esempio a fianco), riproducendo in modalità "free run" o "step by step" le operazioni che verrebbero eseguite dal terminale Formula, consente di verificare a PC, in tempo reale, il corretto funzionamento del programma, individuando e apportando immediatamente gli eventuali correttivi.

Ciò rende possibile effettuare rapidamente la modifica ed il debug dell'applicativo e, quindi, di scaricarlo nel terminale Formula con la certezza della sua completa ed immediata efficienza.

**PowerGen 2000** è disponibile per la Display Pen *Formula 660* e per i terminali laser *Formula 725*, *Formula 734* e *Formula 732 Wizard*.

## Modelli

MODELLO	DESCRIZIONE	Nr. ORDINE
POWERGEN 2000 F660	PowerGen 2000 - Generatore rapido di applicativi per Formula 660	94A104180
POWERGEN 2000 F725	PowerGen 2000 - Generatore rapido di applicativi per Formula 725	94A104190
POWERGEN 2000 F734	PowerGen 2000 - Generatore rapido di applicativi per Formula 734	94A104200
POWERGEN 2000 F732	PowerGen 2000 - Generatore rapido di applicativi per Formula 732 Wizard	94A104590

Visual Basic, Excel, Access, Delphi sono marchi registrati dai rispettivi produttori.

**DATA LOGIC DL**  
Bar Code & More



La Datalogic si riserva il diritto di apportare modifiche senza preavviso

**Australia**  
Datalogic PTY. LTD  
Tel.+61 3/95589299  
Fax+61 3/95589233  
sales@datalogic.com.au

**Austria**  
Datalogic Handelsges MBH  
Tel.+43 2236/25882  
Fax+43 2236/258825  
office@datalogic.co.at

**Denmark**  
Datalogic AB  
Tel.+45 44/209970  
Fax+45 44/209972  
info@datalogic.se

**France**  
Datalogic France S.A.  
Tel.+33 1/60921111  
Fax+33 1/60921340  
dlfrance@worldnet.fr

**Germany**  
Datalogic GmbH  
Tel.+49 7026/6080  
Fax+49 7026/5746  
info@datalogic.de

**India**  
Datalogic (India) Private Ltd.  
Tel.+91 80/5584440  
Fax+91 80/5582896  
datalogic@vsnl.com

**Italy**  
Datalogic S.p.A.  
Tel.+39 051/6459211  
Fax+39 051/726562  
info@datalogic.it

**Japan**  
Izumi Datalogic Co.,Ltd.  
Tel.+81 78/2723400  
Fax+81 78/2722003  
idimark@izumi-datalogic.co.jp

**Netherlands**  
Datalogic Optic Electronics BV  
Tel.+31 346/572888  
Fax+31 346/568736  
info@datalogic.nl

**Spain**  
Datalogic France S.A.  
Tel.+34 93/3221227  
Fax+34 93/4394136  
datalogic@sei.es

**Sweden**  
Datalogic AB  
Tel.+46 40/385000  
Fax+46 40/181849  
info@datalogic.se

**United Kingdom**  
Datalogic UK Ltd.  
Tel.+44 1582/464900  
Fax+44 1582/464999  
enquiries@datalogic.demon.co.uk

**U.S.A.**  
Datalogic Inc.  
Tel.+1 606/6897000  
Fax+1 606/3344970  
info@datalogic.com

Datalogic Quality Partner



Questi prodotti sono disponibili attraverso la rete europea di Quality Partner Datalogic.

