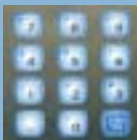




Wi-Fi
PC Card
Bluetooth



Mobile Computers

Descrizione generale

Rhino-NET™ è il nuovo terminale veicolare a radio frequenza di Datalogic; ultimo nato della famiglia mobile@work presenta un'innovativa architettura Windows CE .Net.

Concepito per operare in tutte le situazioni e conforme alla classe di protezione ambientale IP65, Rhino-NET™ è in grado di lavorare in condizioni ambientali particolarmente gravose, fino ad una temperatura di -30°C. Dotato di una efficace tastiera costantemente illuminata e di uno schermo leggibile da qualsiasi angolo di osservazione, Rhino-NET™ risulta la soluzione ideale per le applicazioni veicolari in ambienti industriali, come il magazzino.

Grazie alla struttura di montaggio dedicata, Rhino-NET™ può essere facilmente fissato al veicolo ed è in grado di resistere a qualunque vibrazione e shock meccanico.

Come tradizione per i prodotti industriali di Datalogic, la comunicazione dei dati è estremamente flessibile: Rhino-NET™ è equipaggiato con tecnologia RF WLAN, compatibile con lo standard IEEE 802.11b (Wi-Fi) e grazie alla presenza di un doppio slot PCMCIA tipo III supporta l'opzione Radio-Ready. Può essere inoltre aggiunto un modulo Bluetooth® per la comunicazione in modalità WPAN con, ad esempio, stampanti portatili.

L'integrazione del Rhino-NET™ verso il sistema informativo è garantita dalla nuova linea di prodotti software, che includono la connettività in emulazione di terminale per IBM5250/3270 e VT100/200 attraverso il DL TCL™ per CE ed il browser protetto per la gestione delle applicazioni più evolute in ambiente web.

Inoltre, per l'acquisizione di codici a barre, è possibile connettere la pistola laser Dragon™ sia in versione con cavo (autoalimentata dal terminale) che in versione cordless; in questo caso è possibile fruire della soluzione integrata basata su DL Cordless Card che permette di interfacciare anche lo scanner (DS6400) sulle forche senza ulteriori cablaggi.

Dinamicità nella comunicazione wireless, un sistema operativo altamente tecnologico e un insieme di caratteristiche senza eguali, fanno del terminale Rhino-NET™ uno strumento indispensabile nella gestione moderna dei magazzini.

Caratteristiche

- > Sistema Operativo Windows CE 4.2.Net
- > Display a colori 1/2 VGA TFT
- > WLAN 802.11b (Wi-Fi) Standard
- > WPAN 802.15 Bluetooth® (opzionale)
- > Protezione ad acqua e polvere IP65 e testato 25g shock
- > Temperatura operativa da -30° a 50° C
- > Alimentazione flessibile da 11-75 VDC
- > Tastiera costantemente illuminata con tastierino numerico separato
- > Supporto scanner cordless (opzionale)
- > Emulazione terminale per IBM5250/3270 e VT100/220 con DL-TCL per CE

Applicazioni

- > Gestione Magazzino
- > Applicazioni in ambienti esterni e celle frigorifere
- > Ambienti di produzione

Specifiche tecniche

CARATTERISTICHE FISICHE

DIMENSIONI	320mm L x 250mm W x 90mm D
PESO	3,5 Kg. circa (escluse staffe di montaggio)
DISPLAY	ampio display a colori LCD TFT 1/2 VGA (640x220 pixel)
TASTIERA	Tastiera alfanumerica 57 tasti costantemente illuminata e con segnale acustico di conferma; layout universale ABCD che include le funzioni IBM5250/3270 e VT100/220
TEMPERATURA OPERATIVA	Da -30° a 50°C
TEMPERATURA DI IMMAGAZ.	Da -30° a 70°C
PROTEZIONE AMBIENTALE	IP65
SHOCK	Picco di impulso 25g, durata 6 ms, 1000 impulsi per ogni asse
RESISTENZA ALLE VIBRAZIONI	3g RMS, 5Hz ÷ 1000 Hz, 60 min durata per ogni asse
GESTIONE ALIMENTAZIONE	Gruppo di alimentazione interno autoregolabile (11-75 VDC)
ALIMENTAZIONE	Protezione all'inversione di polarità; si collega direttamente alla batteria del veicolo
BACK-UP	Batteria al litio di backup per la memoria, con mantenimento della sessione in caso di mancanza di alimentazione temporanea
INTERRUTTORI DI CONTROLLO	Power ON/OFF, contrasto
INDICATORI DI STATO LUMINOSI	Power e blocco maiuscole
SLOT PC-CARD	2 PCMCIA type III
INTERFACCE	2 interfacce seriali RS232-C; COM2 supporto per alimentazione scanner bar code

PRESTAZIONI

MICROPROCESSORE	INTEL® XSCALE @ 400 MHZ
SISTEMA OPERATIVO	Windows CE 4.2 .Net
MEMORIA DI SISTEMA	RAM 64 MB
MEMORIA DI SISTEMA	FLASH 32 MB
RTC	Stampa dell'ora e della data sotto controllo software

COMUNICAZIONI DATI A RADIOFREQUENZA

LAN (Local Area Network)	IEEE 802.11b (Wi-Fi); Antenna integrata nel modulo WLAN PCMCIA
GAMMA DI FREQUENZA	Tipica 2.4 ÷ 2.5 GHz (a seconda del Paese)
PAN (Personal Area Network)	Bluetooth® IEEE 802.15 (opzionale); Antenna integrata

PERIFERICHE

SCANNER COLLEGATO	Dragon™ Desk
SCANNER CORDLESS	Dragon™ Mobile con STAR-Modem™ o con DL Cordless Card
SCANNER A POSTAZIONE FISSA	DS6400: collegato con STAR-Modem™ o con DL Cordless Card

ACCESSORI

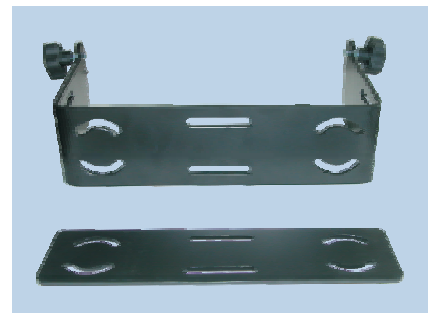
SUPPORTI DI FISSAGGIO	Inclusi nella confezione
CAVO DI ALIMENTAZIONE	Incluso nella confezione
CAVO SERIALE	Incluso nella confezione (per collegamento diretto con PC)
MOUSE SERIALE	Ordinabile separatamente



Dragon/DL Cordless Card/STAR★Modem™



DS6400



Kit di montaggio

Tutti i nomi di prodotti, servizi e marchi di fabbrica indicati in questo documento sono proprietà delle rispettive società. Datalogic si riserva il diritto di apportare modifiche senza preavviso